

Tanúsítvány és hozzá tartozó kulcsok feltöltése Oberthur kártyára és Oberthur SIM termékre

Windows XP, Vista és Windows 7 operációs rendszeren,
PFX fájlban található tanúsítvány és kulcsok esetében

1. Tartalomjegyzék

1.	Tartalomjegyzék	2
2.	Bevezető	3
3.	AuthentIC Manager szoftver frissítése, ha szükséges.....	4
3.1.	Régi AuthentIC Manager eltávolítása.....	4
3.2.	Friss AuthentIC Manager letöltése	5
3.3.	Friss verzió telepítése.....	5
4.	Tanúsítvány feltöltése kártyára és Oberthur SIM termékre.....	6
4.1.	A tanúsítványa megkeresése	6
4.1.1.	Mi a teendő, ha nincs PFX (P12) állományban a tanúsítványom?.....	6
4.2.	Tanúsítvány és kulcsok eszközre töltése, ha az eszközön még nincs tanúsítvány	6
4.3.	Tanúsítvány és kulcsok eszközre töltése, ha az eszközön már van tanúsítvány	8

2. Bevezető

Ennek a tájékoztatónak az a célja, hogy kiadott tanúsítványát könnyen, egyszerűen használatba vehesse.

Kérjük, olvassa el figyelmesen, és kövesse a leírtakat.

Amennyiben bármilyen kérdése van vagy problémája támad, Ügyfélszolgálatunk az (40) 22-55-22 telefonszámon, az info@netlock.net e-mail címen vagy személyesen a 1023 Budapest, Zsigmond tér 10. szám alatt munkanapokon 9 és 17 óra között készséggel áll rendelkezésére.

3. AuthentIC Manager szoftver frissítése, ha szükséges

Annak érdekében, hogy tanúsítványait akadály nélkül tudja használni, szükséges az AuthentIC Manager program legfrissebb verziójának telepítése. Amennyiben az alábbi lépéseket figyelmesen követi, a szoftver újratelepítése nem fog problémát okozni.

Fontos!

Amennyiben a kezelő szoftvert első alkalommal 2011. április 15 előtt telepítette, mindenféleképpen javasolt a frissítése.

Ahhoz, hogy a szoftver újratelepítését el tudja végezni, feltétlenül „rendszergazdai” jogosultságokkal kell rendelkeznie az adott számítógépen. A rendszergazdai jogosultság az AuthentIC Manager újratelepítése kapcsán azt jelenti, hogy Ön képes a számítógépére szoftvereket telepíteni.

3.1. Régi AuthentIC Manager eltávolítása

1. A korábban feltelepített szoftver eltávolításához, navigáljon a START menübe.
2. Válassza ki a Beállítások (Settings) menüpontot.
3. Kattintson a Vezérlőpult (Control Panel) gombra.
4. A felnyíló ablakban válassza a Programok telepítése és törlése (Add or Remove programs) pontot.
5. A felugró ablakban keresse meg a „AuthentIC Manager” vagy „Oberthur Card Systems” sort és kattintson rá.
6. Kattintson az aktívvá váló sáv végén található Eltávolítás (Remove) gombra
7. A felugró ablakban válassza az Igen (Yes) gombot, amellyel jóváhagyja az eltávolítást.
8. **Indítsa újra a számítógépét!** Ezzel megtörtént a szoftver eltávolítása. Az ablakokat bezárhatja.

3.2. Friss AuthentIC Manager letöltése

1. Indítson el egy internet böngésző programot (pl.:Internet Explorer, Mozilla Firefox)
2. Menjen el weboldalunkra a www.netlock.hu címre.
3. A bal oldali menüsorban keresse meg a Terméktámogatás / Letöltések menüpontot és kattintson rá.
4. A megjelenő oldalon a „Chipkártyán, tokenen tárolt tanúsítványok” menü alatt keresse meg az Oberthur eszközökhöz tartozó leírást és kattintson az ott található Telepítő csomag letöltése linkre.
5. A felugró ablakban válassza a Mentés (Save) gombot, majd adja meg a helyet, ahová le szeretné menteni a fájlt (pl.: Asztal – Desktop). Ezzel megtörtént a szoftver letöltése. Bezárhatja böngészőjét.

3.3. Friss verzió telepítése

1. A letöltött fájlt tömörítse ki az Ön által választott helyre (pl.: Asztal – Desktop -).
2. Miután belép a kitömörített telepítő csomagba, indítsa el duplakattintással a **telepites.cmd** állományt.
3. Ez megnyit egy parancssori ablakot és lefuttat minden szükséges lépést a telepítéshez. Az ablak becsukódása után a telepítés kész, már csak újra kell indítani a számítógépet.

Amennyiben 64 bites rendszere van a telepítés lépései megegyeznek, csupán annyi a különbség, hogy a **telepites_64bit.cmd** állományt kell elindítania.

4. Tanúsítvány feltöltése kártyára és Oberthur SIM termékre

4.1. A tanúsítvány megkeresése

Ahhoz, hogy a tanúsítványát az eszközre tölthesse, rendelkeznie kell tanúsítványával még hozzá a PFX vagyis P12 állományban, mely együttesen tartalmazza a kulcsokat és a tanúsítványt is.

4.1.1. Mi a teendő, ha nincs PFX (P12) állományban a tanúsítványom?

Ebben az esetben tanúsítványát böngészőjéből, operációs rendszeréből (ahol éppen tárolva van) exportálnia kell, mindenféleképpen a PFX (P12) állománytípust választva.

Ha még nincs ilyen állománya, tekintse meg az Ön által használt böngészőhöz tartozó útmutatót, mely tartalmazza a PFX állomány létrehozását.

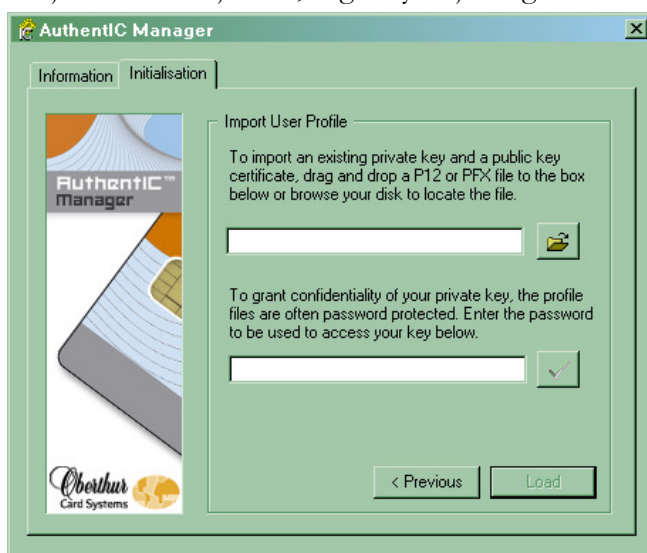
4.2. Tanúsítvány és kulcsok eszközre töltése, ha az eszközön még nincs tanúsítvány

1. Indítsa el az Authentic Manager programot.
2. Helyezze be a kártyáját, vagy csatlakoztassa a SIM terméket, majd adja meg PIN kódját.
3. Amennyiben az eszközön nincs még egy tanúsítvány sem, akkor a kártya behelyezése, vagy a SIM termék csatlakoztatása után a következő ablakot fogja látni:

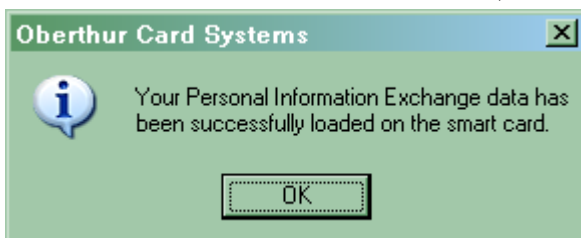


4. A megjelent ablakban válassza ki az Import... opciót. Majd nyomja meg a Tovább (Next) gombot.

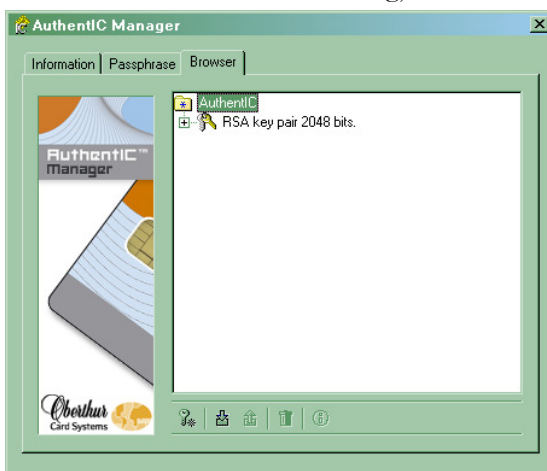
5. A következő megjelenő ablakban felül, tallózza a ki a PFX fájlját, az alsó részen adja meg a fájlhoz tartozó jelszót, végül nyomja meg Betöltés (Load) gombot.



- 6.
7. Sikeres betöltés után a következő ablak jelenik.



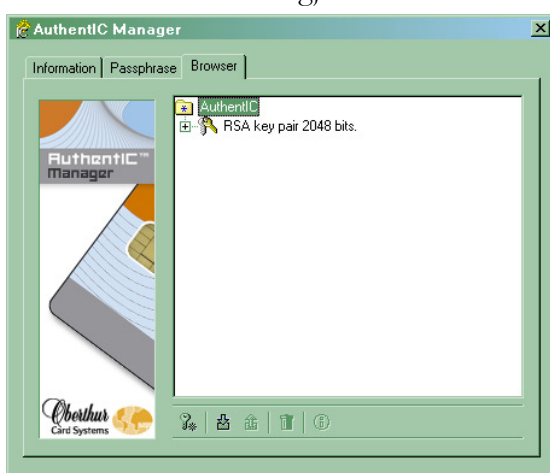
8. Ezután a következő ablakot fogja látni, ahol látszik tanúsítványa is.



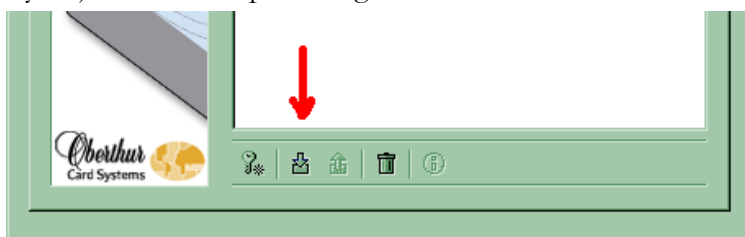
9. További tanúsítványok feltöltése esetén folytassa a következő fejezetnél.

4.3. Tanúsítvány és kulcsok eszközre töltése, ha az eszközön már van tanúsítvány

1. Indítsa el az AuthenticIC programot.
2. Helyezze be az eszközt, majd adja meg PIN kódját.
3. A következő ablakot fogja látni:



4. Ellenőrizze, hogy az ablakban az AuthenticIC felirat van kijelölve (sötét a háttere), majd nyomjon alul az Importálás gombra.



5. A megjelenő ablakban tallózza ki a PFX állományt, majd az ezt követő ablakban adja meg ezen állomány jelszavát.
6. Sikeres importálásról a következő ablak megjelenése tudósít.

