

Zárt eszköz feloldása Oberthur kártya és USB token esetén

Windows operációs rendszeren

1. Tartalomjegyzék

1.	Tartalomjegyzék	2
2.	Bevezető	3
3.	Oberthur kártya és USB token zárolásának feloldása	4
3.1.	Miért is zárolódik az eszköz?	4
3.2.	Honnan tudom, hogy az eszköz zárolódott?	4
3.3.	Hogyan oldhatom fel a zárolást?	5

2. Bevezető

Ennek a tájékoztatónak az a célja, hogy zárolt kártyájának, USB tokenjének feloldását minél könnyebben elvégezhesse.

Kérjük, olvassa el figyelmesen, és kövesse a leírtakat.

Amennyiben bármilyen kérdése van vagy problémája támad, Ügyfélszolgálatunk az (40) 22-55-22 telefonszámon, az info@netlock.hu e-mail címen vagy személyesen a 1101 Budapest, Expo tér 5-7. szám alatt munkanapokon 9 és 17 óra között készséggel áll rendelkezésére.

3. Oberthur kártya és USB token zárolásának feloldása

3.1. Miért is zárolódik az eszköz?

Az eszközök zárolódása az elektronikus aláíró eszközök egyik védelmi vonala az illetéktelen hozzáférésekkel szemben. Az oka, hogy az eszköz elvesztése esetén ne lehessen próbálkozásokkal kitalálni a PIN kódot, majd érvényes aláírást létrehozni.

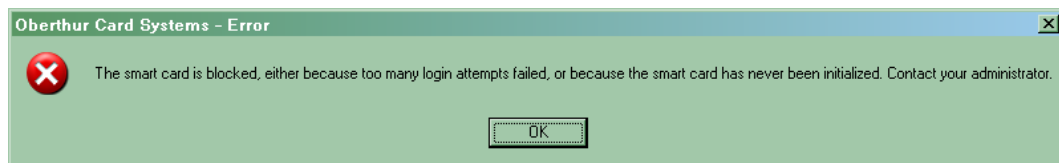
Az aláíró eszközök jellemző második védelmi vonala, hogy az zárolás feloldásához használt PIN kód többszöri rontása esetén véglegesen, vissza nem állíthatóan zárolódik, mely után az eszköz használhatatlanná válik. Ennek, oka, hogy az ún. Unlock PIN (SO PIN) nem ismerete esetén azt se lehessen próbálgatásokkal kitalálni.

Ez utóbbi miatt szükséges az eszközök zárolásának feloldását nagyon figyelmesen végezni.

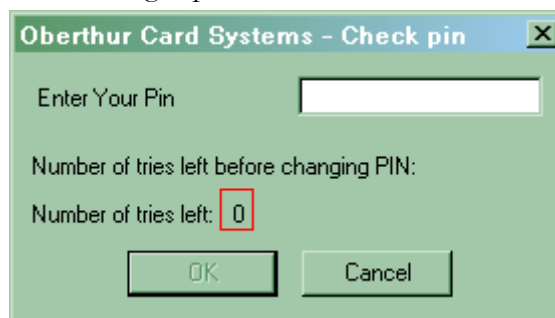
3.2. Honnan tudom, hogy az eszköz zárolódott?

A kártya vagy a token zárolódására több jel utalhat:

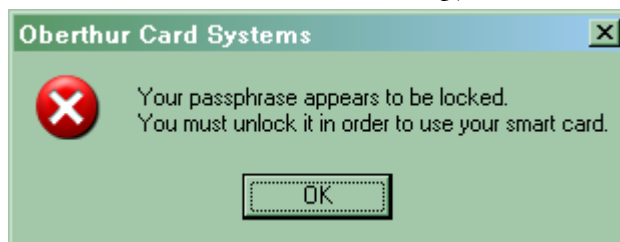
- Az eszközkezelő szoftver aláírási kísérlet során a következő üzenetet küldi:



- A PIN kód bekérésekor a lehetséges próbálkozások száma: 0



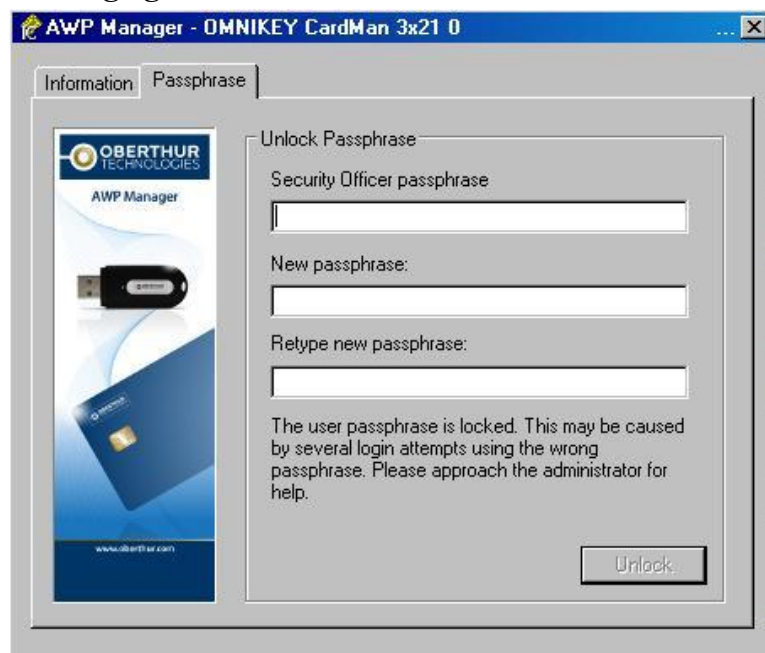
- Az AuthentIC szoftvert indítva a következő ablakot kapja:



- Az előző ablakban az OK gombot nyomva a következő ablakot kapja:

Figyelem!

Ez nem a PIN csere ablak, ha figyelmetlen és nem a megfelelő lépéseket hajtja végre, az eszközt véglegesen tönkre teheti.



3.3. Hogyan oldhatom fel a zárolást?

A blokkolt kártya feloldása a NetLock Kft. telephelyén (1101 Budapest, Expo tér 5-7.) történik, tehát szükséges, hogy a chipkártyát bejuttassák hozzánk valamilyen módon.

Ha a kártyát vagy USB eszközt nem a tulajdonosa hozza be feloldás céljából, a rajta található tanúsítványt felfüggesztjük annak érdekében, hogy ne történhessen visszaélés vele.

Amint a tulajdonos visszakapja a chipkártyát vagy USB eszközt, 5 naptári napon belül el kell végeznie a telefonos aktiválást ügyfélszolgálatunkon (+36-40/22-55-22). Amennyiben ez nem történik meg, a tanúsítvány véglegesen visszavonásra kerül!

A telefonos aktiválás megtörténtét követő egy órán belül a tanúsítvány ismét érvényes státuszú lesz, így használhatóvá válik.